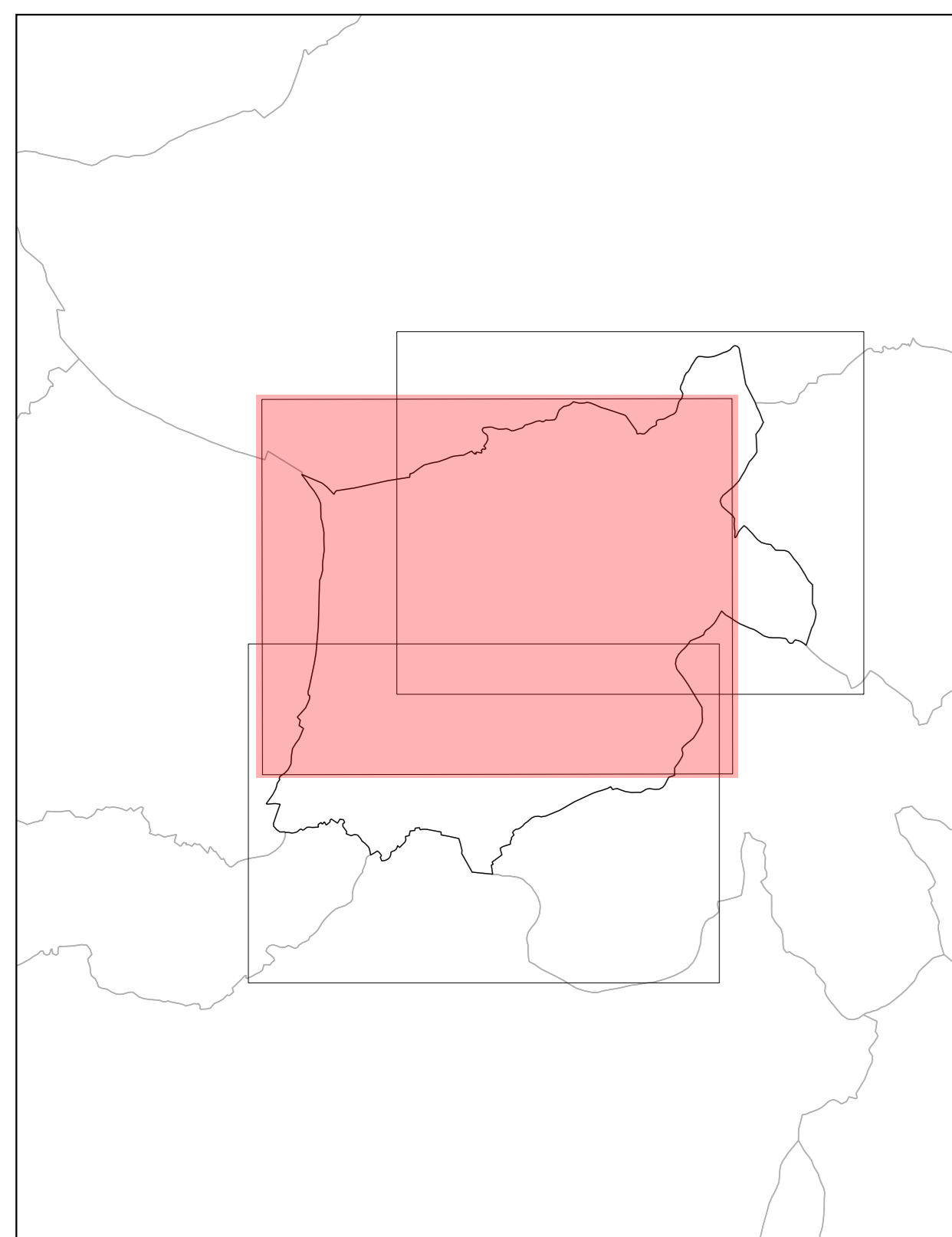




Comune di Trevi (PG)



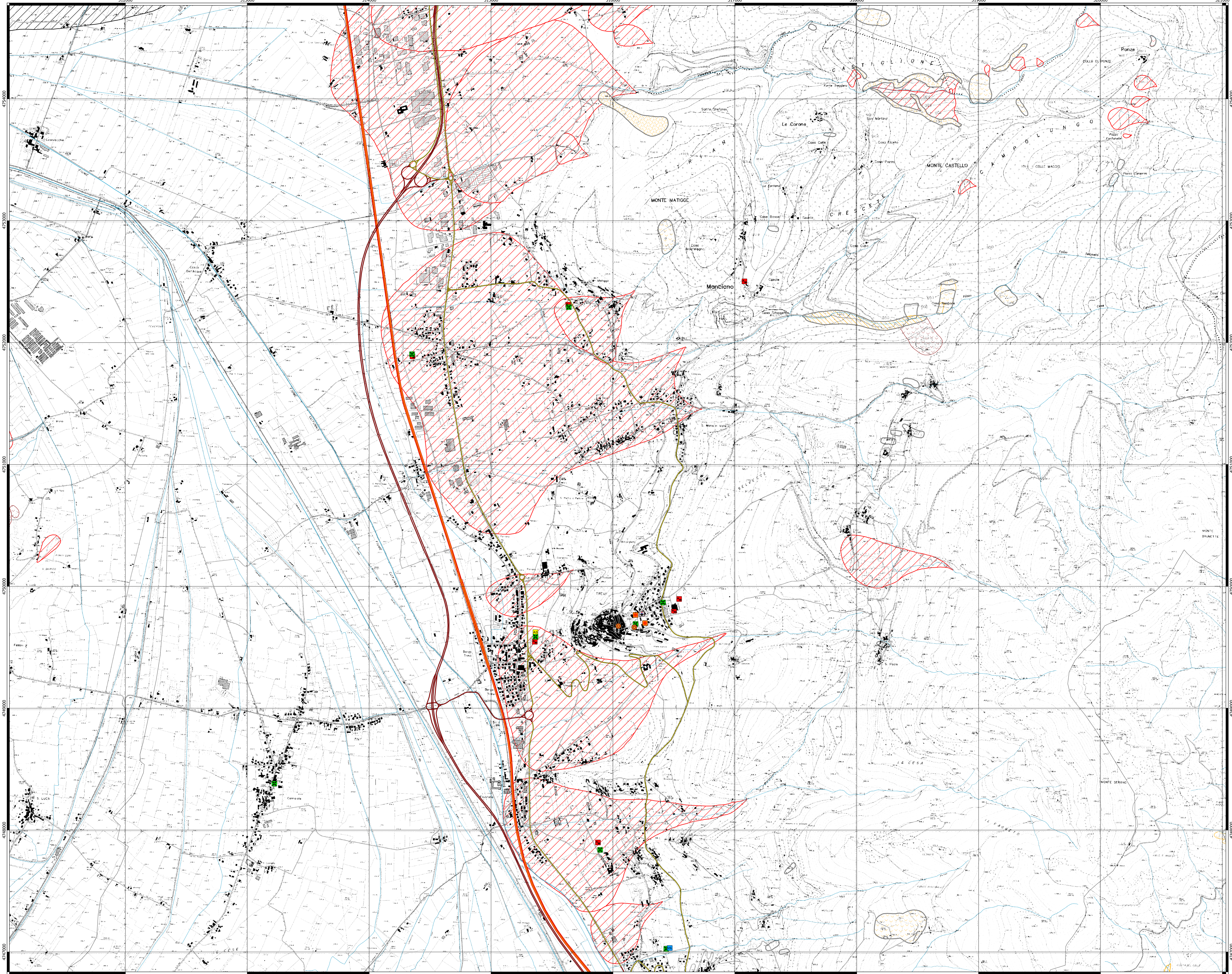
Anno 2024



Legenda

- Centro Operativo Comunale - C.O.C.**
- Polizia Locale**
- Carabinieri**
- Volontariato di Protezione Civile**
- Area di Assistenza**
- Area di Accoglienza**
- Area di Accoglienza coperta**
- Area di Ammassamento**
- Strutture Sanitarie**
- Confine comunale**
- Viabilità**
- Altre strade
- Strade locali di minore importanza
- Strade Locali
- Strade di importanza provinciale
- Strade di importanza nazionale e regionale
- Strade di importanza internazionale
- Ferrovie
- Reticolo idrografico**
- Fiume Tevere
- Reticolo secondario
- Reticolo Minore
- Altro
- RISCHIO IDROGEOLOGICO**
- IPFI
- Atante Siti di Attenzione
- PAI Rischio Frane**
- R1 - moderato
- R2 - medio
- R3 - elevato
- R4 - molto elevato

CARTA DEL RISCHIO IDROGEOLOGICO - TAV. 2



SCALA 1:10.000