



# Comune di Trevi

L.R. 2/2000 s.m.i. - R.R. 3/2005 s.m.i.

## Progetto definitivo per l'ampliamento di un'area di cava in loc. Manciano

- Giacimento riconosciuto nella Conferenza di Copianificazione del 15.01.2015 -  
- Compatibilità ambientale a seguito di procedura di V.I.A. D.D. 8505 del 13/09/2016 -

Committente: **Costruzioni Metelli Cav. Luigi di Metelli Domenico e C. S.a.s.**

Elaborato N.: **08.2** Oggetto: PLANIMETRIE E PROFILI LONGITUDINALI DELLE PISTE PRINCIPALI DI ARROCCAMENTO E DELLE PISTE SECONDARIE  
Scala: 1:1.000

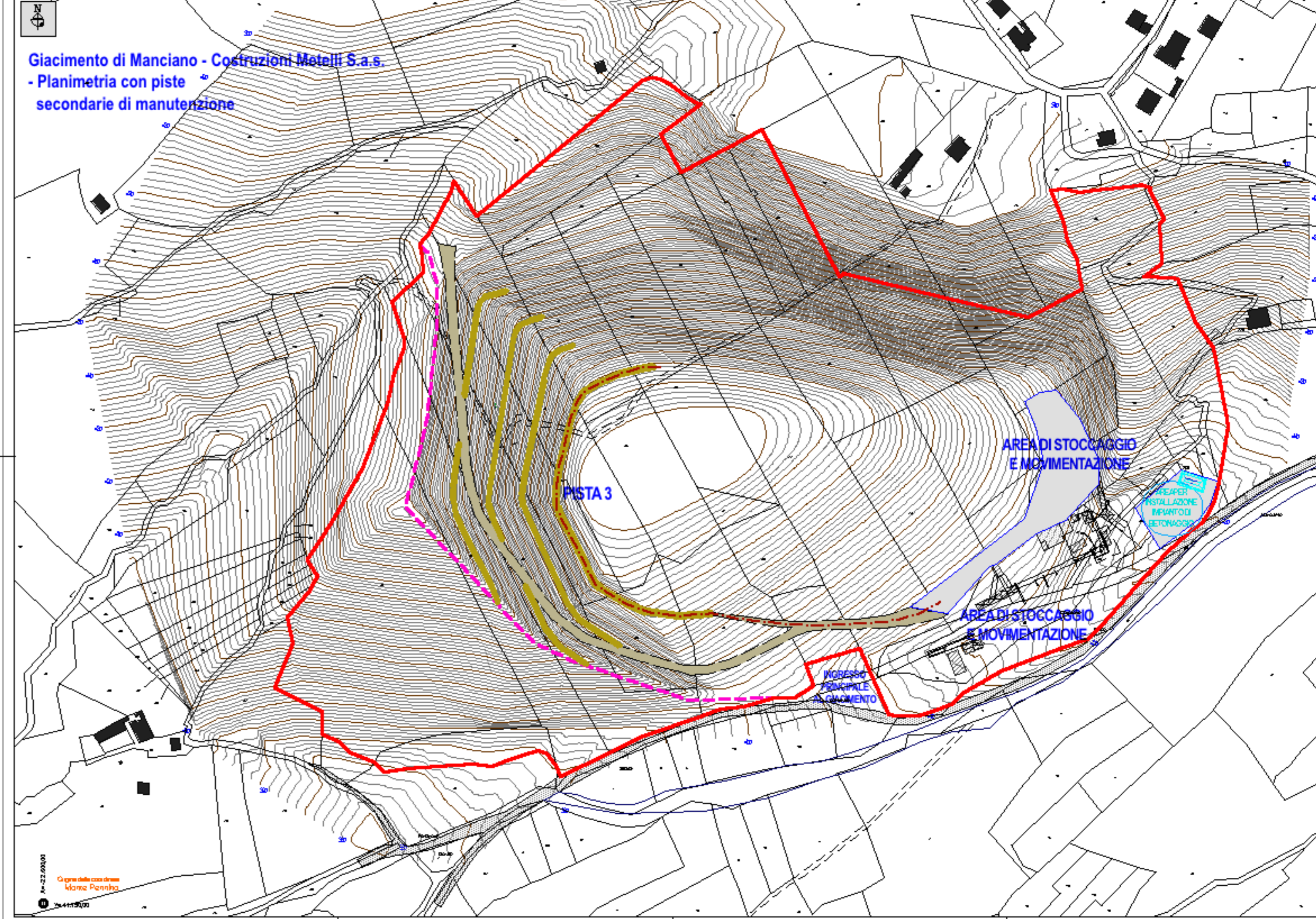
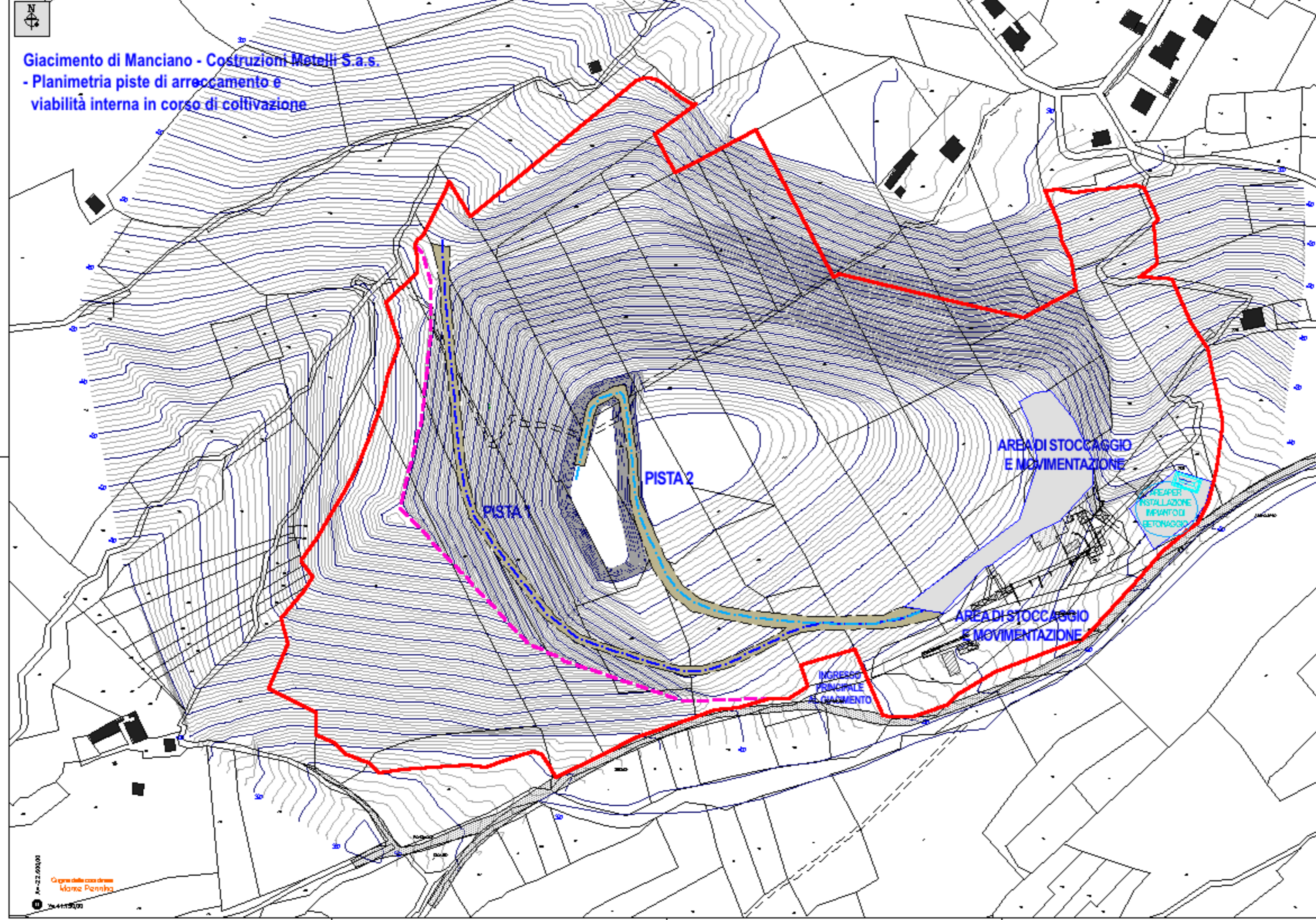


Studio di Architettura - Paesaggistica - Urbanistica  
**Arch. Andrea Pochini**  
via Salaria, 11 - 00198 ROMA - TEL. 06/7611105 - FAX 06/7611106 - email: apochini@uniroma1.it

**BISCONTINI & associati**  
Ing. Enrico Biscontini - P.Min. Francesco Biscontini  
via Salaria, 11 - 00198 ROMA - TEL. 06/7611105 - FAX 06/7611106 - email: enrico@biscontini.it

Studio Tecnico  
**ECO GEO ENGINEERING S.r.l.**  
via S. Angelo, 25 - 00193 Cerveteri (LT) (PC) - TEL. 0774/010201 - email: ecogeoengineering@protonmail.com

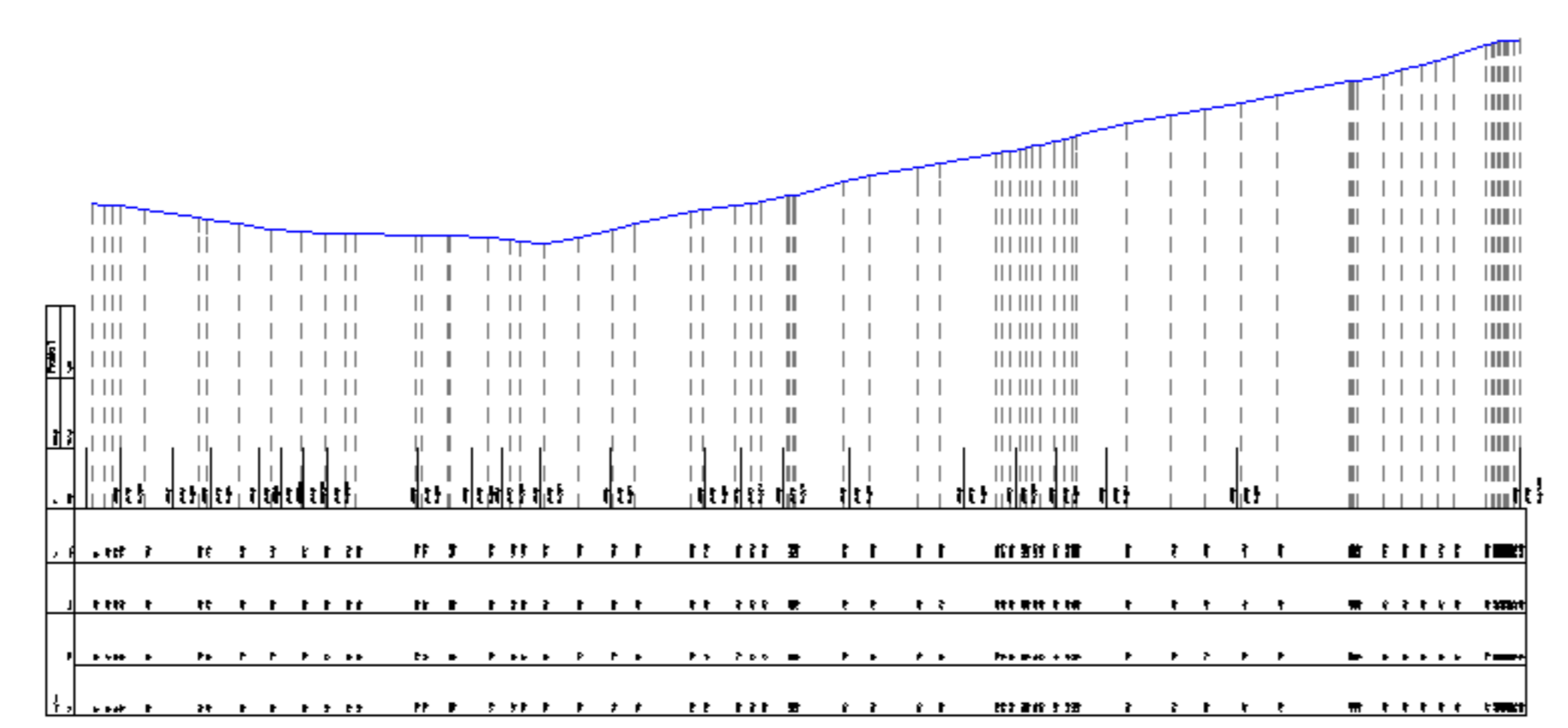
2					
1					
0	04/09/2016	Emessa	ESBOCCE	ESBOCCE	Comandante
REV.	DATA	DESCRIZIONE MODIFICA	REDAZIONE	APPROVATO	AUTORIZZATO
COD. PROGETTO	COD. DOCUMENTO	REV.	FOLIO	DATA	
407a	08-27-	0	1 di 1	14 NOVEMBRE 2016	



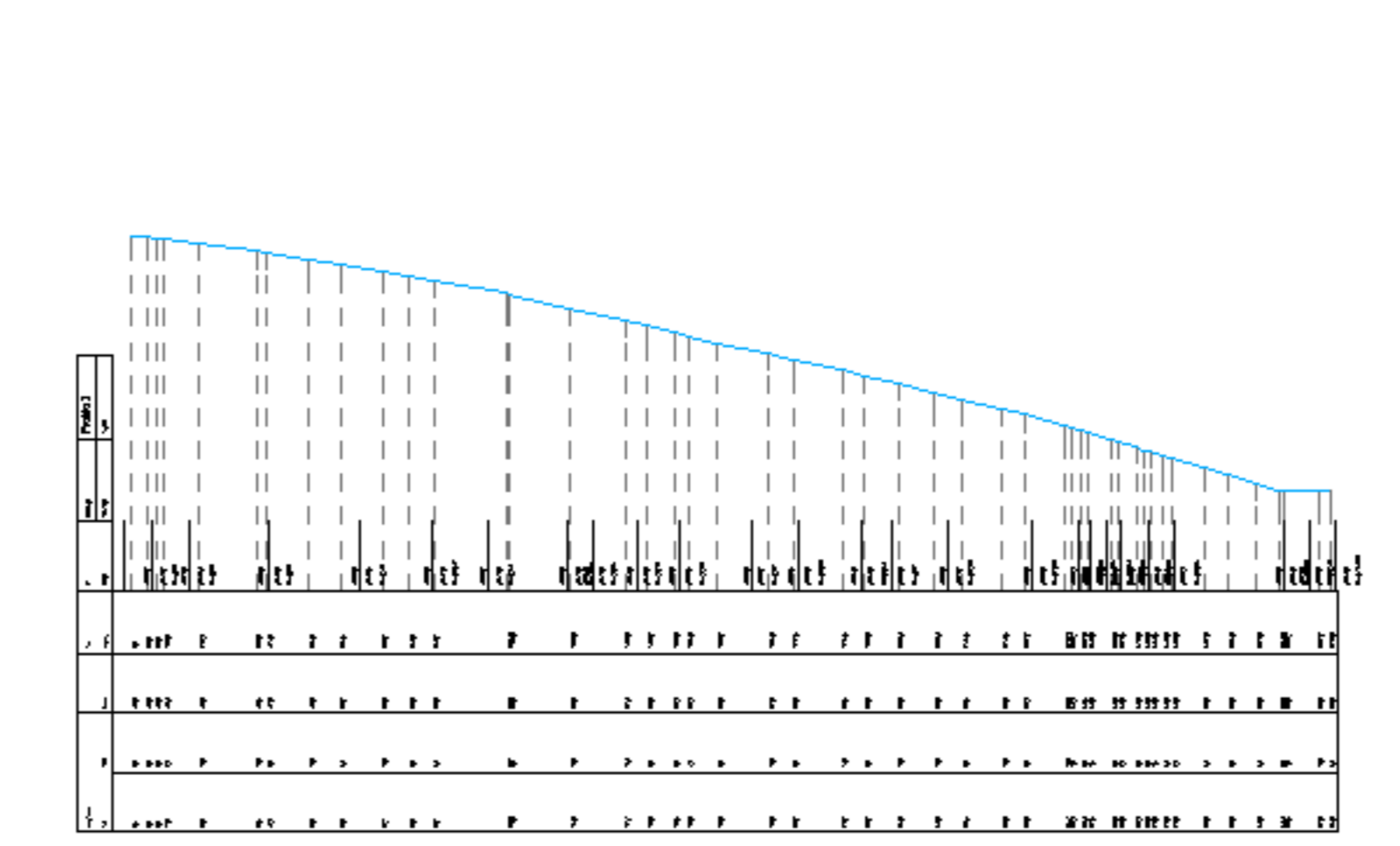
- Legenda:**
- PERIMETRO DEL GIACIMENTO RICONOSCIUTO
  - LIMITE FASE 1 DEL GIACIMENTO (ambito di coltivazione 1°-10° anno)
  - Viabilità esistente
  - Tracciato fosso rilevato
  - Impianti e strutture di servizio esistenti
  - Impianti e strutture di servizio realizzati
  - Area con riambientazione non definitiva e destinata al mantenimento degli impianti in essere, alla realizzazione di nuovi impianti, ai servizi ed alla movimentazione degli inerti
  - Viabilità interna e piste di cantiere - TRACCIATO INDICATIVO
  - Piste provvisorie per manutenzione aree riambientate (tracciato indicativo)
  - Traccia profilo

### Giacimento di Manciano - Costruzioni Metelli S.a.s. - Profili piste di arroccamento, piste secondarie di arroccamento e viabilità interna in corso di coltivazione

Profilo Pista 1



Profilo Pista 2



Profilo Pista 3

